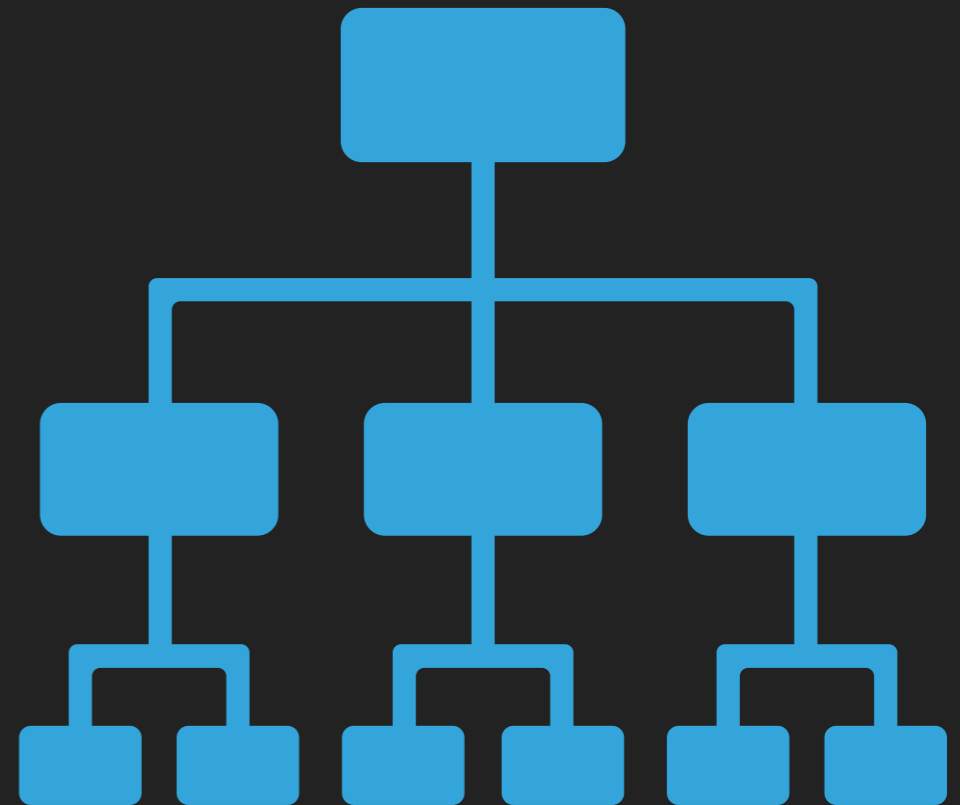




DIE DEUTSCHE SPEZIALABTEILUNG

Inhalt

- ▶ **Angebot der Abteilung**
- ▶ **Voraussetzungen**
- ▶ **Struktur des Schuljahres**
- ▶ **Deutsche Noten**



**ANGEBOT DER
ABTEILUNG**

Das besondere Angebot der Deutschen Abteilung

Jahrgänge 9-12: Unterricht in den Fächern Deutsch, Mathematik und Geschichte durch deutsche Lehrkräfte nach deutschen Vorgaben.

Am Ende der Jahrgangsstufe 12
Doppelabschluss:

**Rumänisches Baccalaureat & Deutsche
allgemeine Hochschulreife (Abitur)**

Vollwertiges deutsches Abitur -
„Bildungsinländer“!

Informationsveranstaltungen zum Abitur



Das besondere Angebot der Deutschen Abteilung

Profile:

Mathematik/Informatik & Sozialwissenschaften

Beide Profile beinhalten die **gleiche Anzahl an Unterrichtsstunden** in den Fächern Deutsch, Mathematik und Geschichte.

In beiden Profilen werden **Abiturleistungen** in den Fächern Deutsch, Mathematik und Geschichte erbracht.



Profile Mathematik/Informatik und Sozialwissenschaften

Mathe/Info	Stundenzahl in Jahrgangsstufe			
	9	10	11	12
Rumänisch	4	4	4	4
Deutsch	4	4	4	4
Englisch	3	3	3	3
Französisch	2	2	0	0
Mathematik	5	5	5	5
Physik	3	3	3	3
Chemie	2	2	2	2
Biologie	1	1	1	1
Geschichte	3	3	4	4
Geographie	1	1	0	1
Sozialwissen- schaften	0	0	1	0
Informatik	3	3	3	3
Sport	2	2	2	2
Kunst	0	0	0	0
Spracharbeit	1	1	1	1
Gesamt:	34	34	33	33

Sozialwissen- schaften	Stundenzahl in Jahrgangsstufe			
	9	10	11	12
Rumänisch	4	4	4	4
Deutsch	4	4	4	4
Englisch	3	3	3	3
Französisch	3	3	3	3
Mathematik	4+1	4+1	4+1	4+1
Physik	2	2	1-2*	1-2*
Chemie	0	2	0	0
Biologie	2	0	2-1*	2-1*
Geschichte	3	3	4	4
Geographie	2	2	2	2
Sozialwissen- schaften	2	2	3	3
Informatik	1	1	0	0
Sport	2	2	2	2
Kunst	1	1	0	0
Spracharbeit	1	1	1	1
Gesamt:	35	35	34	34

Das besondere Angebot der Deutschen Abteilung

Außerdem:

**Studien- und Berufsorientierung mit Blick
auf Deutschland**

Vermittlung in Stipendienprogramme

**Nach Möglichkeit Teilnahme an deutschen
Wettbewerben und Projekten**



VORAUSSETZUNGEN

Voraussetzungen

**Hervorragende Kenntnisse der deutschen
Sprache**

(Hören, Lesen, Sprechen, Schreiben)

**Allgemein hohe Leistungsbereitschaft und
Zuverlässigkeit**

Aktive Mitarbeit im Unterricht



STRUKTUR DES SCHULJAHRES

Struktur des Schuljahres

Erstes Semester (in der Regel bis Ende Januar)

1 schriftliche Arbeit

2 Quartalsnoten

Weitere Noten abhängig von der Wochenstundenzahl

Zweites Semester bis Schuljahresende

1 schriftliche Arbeit

2 Quartalsnoten

Weitere Noten abhängig von der Wochenstundenzahl

1. SEMESTERNOTE

2. SEMESTERNOTE

JAHRESNOTE



DEUTSCHE NOTEN

Deutsche Noten - Notensysteme im Vergleich

Deutsches Notensystem	Prozent	Deutsches Punkte-system	Rumänische Noten
Sehr gut Die Leistungen entsprechen den Anforderungen in besonderem Maße.	95-100	15	10
	90-94	14	
	85-89	13	
Gut Die Leistungen entsprechen den Anforderungen voll.	80-84	12	9
	75-79	11	
	70-74	10	8
Befriedigend Die Leistungen entsprechen den Anforderungen im Allgemeinen.	65-69	9	
	60-64	8	
	55-59	7	
Ausreichend Die Leistungen weisen zwar Mängel auf, entsprechen aber im Ganzen noch den Anforderungen.	50-54	6	6
	45-49	5	
	40-44	4	
Mangelhaft Die Leistungen entsprechen den Anforderungen nicht, lassen jedoch erkennen, dass die notwendigen Grundkenntnisse vorhanden sind und die Mängel in absehbarer Zeit behoben werden können.	33-39	3	4
	27-32	2	
	20-26	1	3
Ungenügend Die Leistungen entsprechen den Anforderungen nicht und selbst die Grundkenntnisse sind so lückenhaft, dass die Mängel in absehbarer Zeit nicht behoben werden können.	0-19	0	2
Unentschuldigtes Fehlen / Täuschung(sversuch)			1

Im deutschen Bildungssystem ist eine Verteilung der Noten mit **Häufungsschwerpunkt im Bereich „gut bis befriedigend“** (rumänisch 8 bis 6) üblich.

Um auf die Bewertung im deutschen Abitur vorzubereiten, orientieren wir uns an diesen Maßstäben.



Deutsche Noten - schriftliche Arbeiten

Im deutschen System beziehen sich schriftliche Arbeiten immer nur auf das jeweils aktuell behandelte Thema (Ausnahme: Abitur).

Sie können daher **zu jedem Zeitpunkt im Semester** zu dem aktuellen Thema geschrieben werden.

Schriftliche Arbeiten werden mindestens eine Woche vorher angekündigt.

Es darf nur eine schriftliche Arbeit pro Tag geschrieben werden.

Es sollen möglichst nicht mehr als drei Arbeiten in einer Woche geschrieben werden.



Deutsche Noten - Quartalsnoten

Zwei der Noten pro Semester bewerten die **kontinuierliche Mitarbeit** im Unterricht.

Dazu zählen:

- ☑ Mündliche Beteiligung am Unterricht
- ☑ Hausaufgaben (Zuverlässigkeit und Inhalt)
- ☑ Verhalten in Arbeitsphasen (Einzel- und Gruppenarbeiten)

Die Bewertung berücksichtigt sowohl die **Häufigkeit** als auch die inhaltliche **Qualität** der Schülerleistungen.



Deutsche Noten - Abitur und Baccalaureat

Die deutschen Noten gehen auch in die Berechnung des rumänischen Baccalaureats ein.

In der Regel erwerben die Absolventinnen und Absolventen ein **deutsches Abitur**, das im Vergleich zum deutschen Durchschnitt **besser** ist

- aber ein **rumänisches Baccalaureat**, das im Vergleich zum rumänischen Durchschnitt **schlechter** ist.

Wer definitiv weiß, dass er / sie nicht in Deutschland studieren möchte, sollte sich den Eintritt in die deutsche Abteilung deshalb gut überlegen.



Kontakt:

Elmar Wulff, Leiter der Deutschen Abteilung

dps.b.bukarest@auslandsschulwesen.de